

Zgodnie z art. 72 § 1 Kodeksu cywilnego wszelkie informacje zawarte w niniejszej ofercie zostają udostępnione z zastrzeżeniem poufności. Jakiegokolwiek prezentowanie, przekazywanie lub udostępnianie wskazanych informacji podmiotom innym, aniżeli odbiorcy pompowni lub wykorzystywanie tych informacji dla celów własnych, może wyrządzić znaczącą szkodę ekonomiczną Inwap Sp. z o.o. z siedzibą w Brzegu".

INFORMACJA TECHNICZNA

Skrzynka sterująca typ **SZS-2xPMP-E13F** zawierająca m.in.:

1. obudowa z tworzywa sztucznego IP 66, pojedyncze lub podwójne^(OPCJA) drzwi z zamkiem na klucz,
2. podłączenie silników o mocy $P_n=0,3kW-4,0kW$ $U=400V$ / $P_n=0,3kW-2,2kW$ $U=230V$
3. wyłącznik główny, wyłącznik różnicowo-prądowy pomp, zasilacz 24VAC
4. bezpiecznik PLC, styczniki, zaciski, kontrola faz^(400V), układy rozruchowe^(230V)
5. ^(OPCJA) gniazdo 400VAC oraz przełącznik sieć-0-agregat
6. ^(OPCJA) zasilacz 24VDC z baterią 1,2Ah podtrzymującą zasilanie sterownika 1-5h
7. sygnalizacja alarmowa akustyczna i optyczna zewnętrzna^(OPCJA),
8. ogrzewanie 24V 16W, przepust wentylacyjny
9. moduł sterujący PLC E13 z wyświetlaczem LCD realizujący:
 - 4 przyciski sterujące, wyświetlacz LCD 2x8, diody kontrolne, sygnalizację akustyczną
 - zliczanie: czasu pracy, załączeń pompy, szacunkowej ilości cieczy
 - zabezpieczenia: nadprądowe, podprądowe, zastoju, ciągłej pracy Tmx,
 - opóźnienia: załączenia sterowania, załączenia pomp, wyłączenia pompy
 - tryb pracy: Auto / Stop / Ręka
 - tryb pomp: Pompa 1 / Pompa 2 / **NPM-2** (1P+1R) / **RAZEM** (2P+0R) / **NPM-1** (1P+0/1R)
 - wybór czujników: pływaki / sonda analogowa 0-10V lub 4-20mA / sonda HSI
 - wyświetlanie alarmów bieżących oraz historii do 64 wystąpień
 - menu w 3 wersjach językowych: PL, EN, DE
 - możliwość podłączenia modemu GSM SMS/GPRS oraz do systemu monitoringu www
 - możliwość podłączenia panelu operatorskiego HMI z kolorowym wyświetlaczem

INFORMACJE DODATKOWE

OPCJE DODATKOWE:

- Stojak pod skrzynkę ze stali nierdzewnej 304 do ziemi $H_c=150cm$ (bez fundamentu)
- Sonda analogowa INWAP SAI/10 0-10V zakres 0-10m
- Modem F2103 GSM/SMS/GPRS RS485 (nie zawiera karty SIM w sieci 2G)
- Sygnalizator optyczny zewnętrzny (światło czerwone)
- Gniazdo 400VAC/16A oraz przełącznik Sieć-0-Agregat (z AVR)
- Panel operatorski HMI-Compact LCD 2,8"
- Drzwi wewnętrzne (wymagane do montażu HMI)
- Zamek z wkładką patentową szt. 1
- Moduł rozszerzeń PT-1000 (5 wejść cyfrowych)
- Zasilacz/styczniki 24DVC z baterią 1,2Ah dla podtrzymania (1-5h) sterownika przy braku zasilania

Opcje dodatkowe:

Panel operatorski HMI Compact



Sygnalizator optyczny

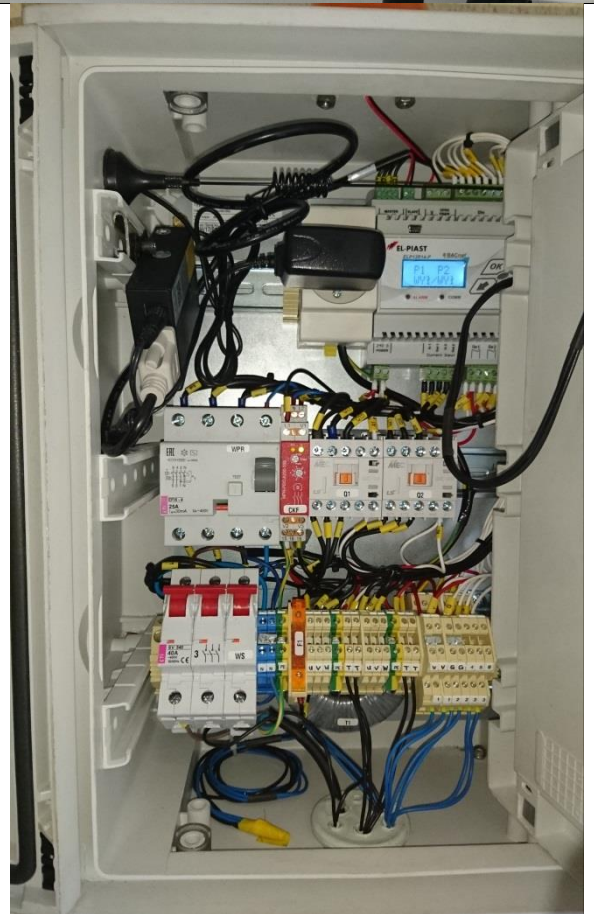
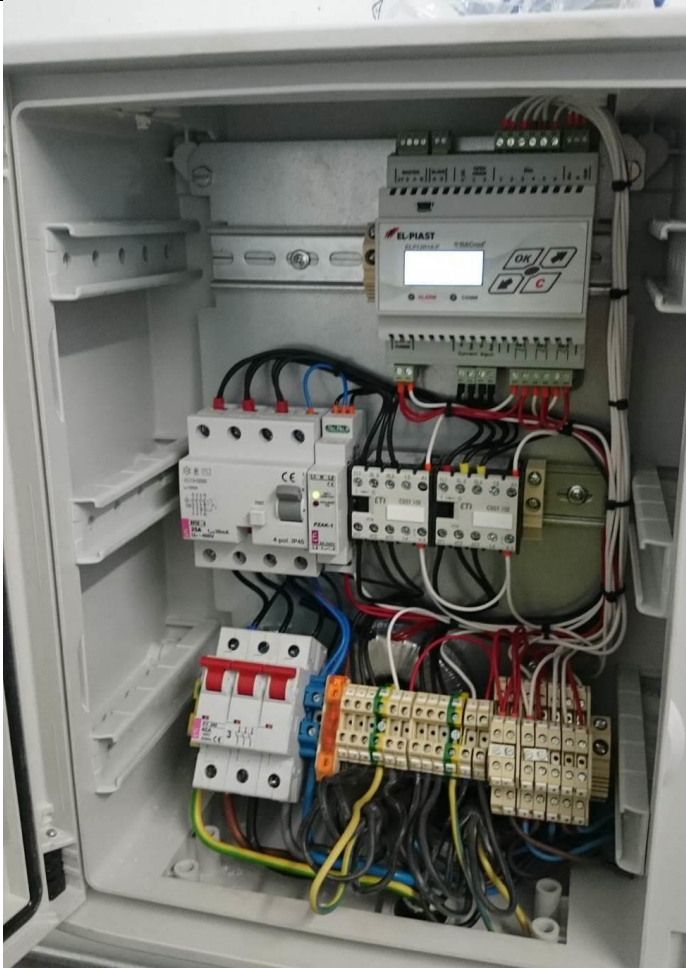


Zamek z wkładką patentową



Stojak pod skrzynkę sterującą SZS-2xPMP – dotyczy tylko części stalowej
Propozycja wykonania fundamentu





**Opcja – drzwi wewnętrzne,
panel operatorski HMI, kogut**

Opcja - wersja z modemem GSM

Wymiary obudowy PEDRO 3x12M H:425; D:185; W:325